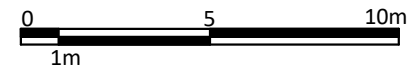
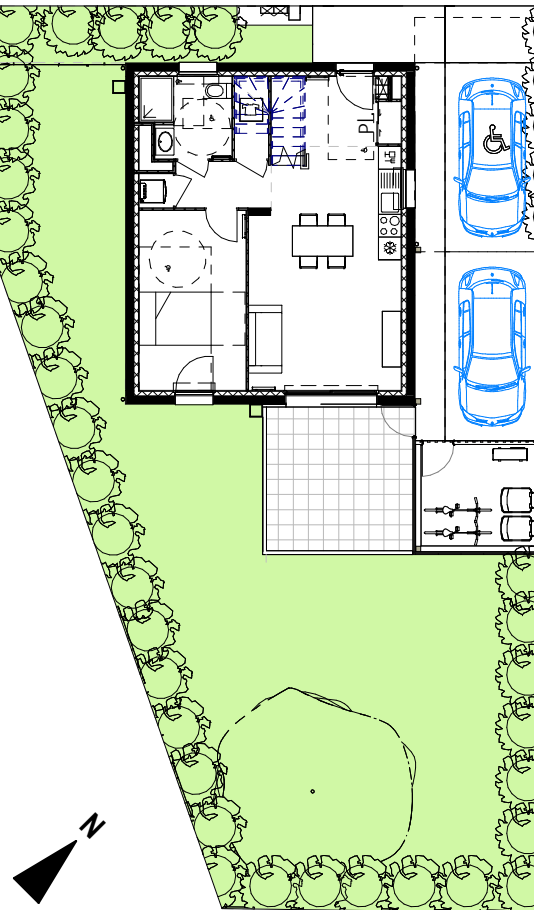
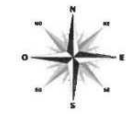
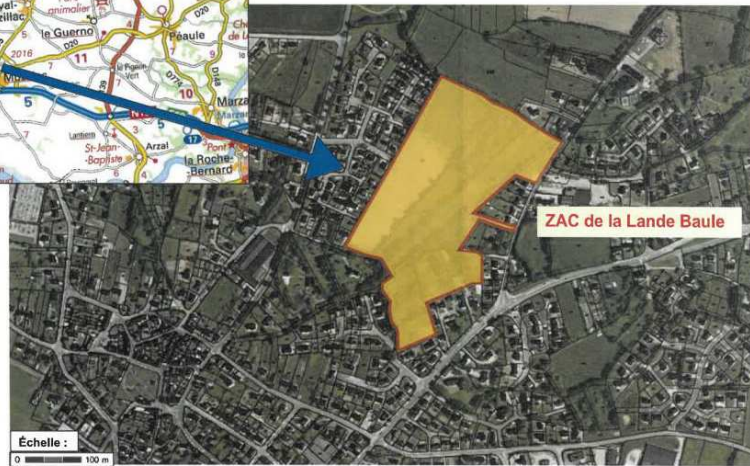


Plan de situation



G08 Plan niveau rdc
1:200



Une réalisation :
m morbihan habitat
 6, Avenue edgar Degas
 56000 VANNES
 Tél : 02 97 851 851
 www.morbihanhabitat.fr



la Lande Baule
 ZAC de la lande Baule - MUZILLAC

LOT	G 08
TYPE	T4

SURFACES HABITABLES	
Séjour-Cuisine	24.49 m ²
Buanderie	1.49 m ²
DGT.	3.08 m ²
Palier	2.86 m ²
RGT.	0.81 m ²
Chambre 1	13.45 m ²
Chambre 2	16.23 m ²
Chambre 3	11.54 m ²
SDB.	3.63 m ²
SDE.	4.92 m ²
WC	1.31 m ²
TOTAL	83.81 m²

SURFACES ANNEXES	
2 Roues	8.21 m ²
Carport	16.17 m ²
Terrasse	15.42 m ²
Jardin	145.08 m ²
TOTAL annexes	184.88 m²

Nota:
 E n fonction des nécessités techniques de la réalisation ,
 des modifications sont susceptibles d'être apportées à ce plan qui ne
 revêt, avant d'être annexé à l'acte authentique de vente, qu'un caractère
 informatif.
 Par ailleurs, les surfaces et les côtes indiquées (qu'elles soient
 dimensionnelles ou altimétriques) sont approximatives.
 Les soffites, faux plafonds, gaines sont susceptibles d'évoluer en
 situation et en nombre. Les canalisations, radiateurs, retombées,
 regards ne sont pas figurés. Des modifications mineures ou des
 aménagements de détails nécessaires pour des raisons d'ordre
 technique ou administratif pourront être reportés sur les plans.
 Les éléments de cuisine sont représentés à titre indicatif.

ARLAB architectes
 6, Place du Commando
 44600 ST NAZAIRE

DATE: 20/02/2024
 ECHELLE: 1/750 ième

Une réalisation :



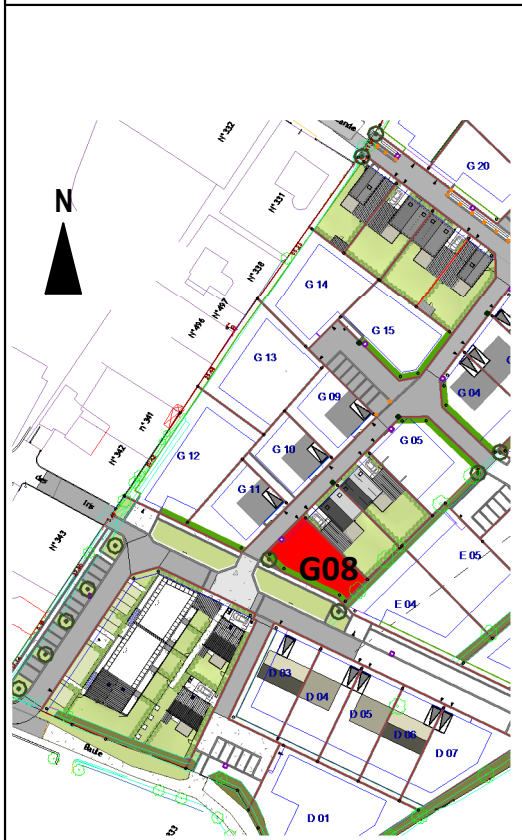
6, Avenue edgar Degas
56000 VANNES
Tél : 02 97 851 851
www.morbihanhabitat.fr



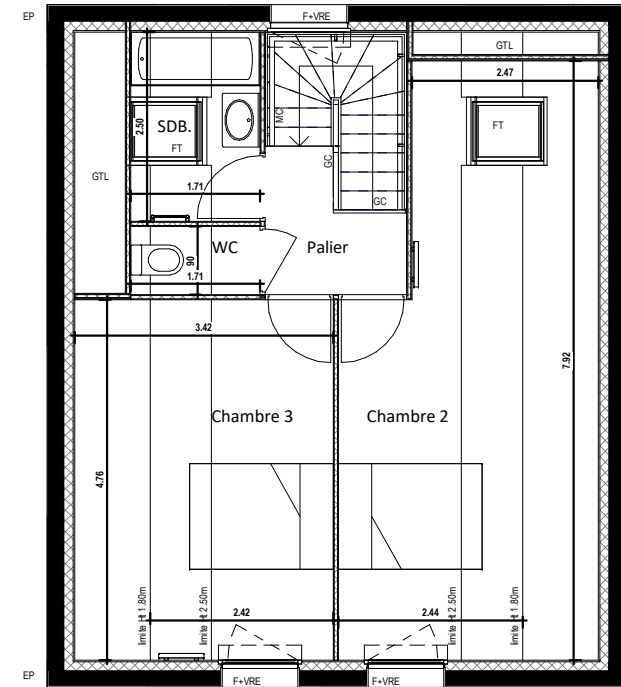
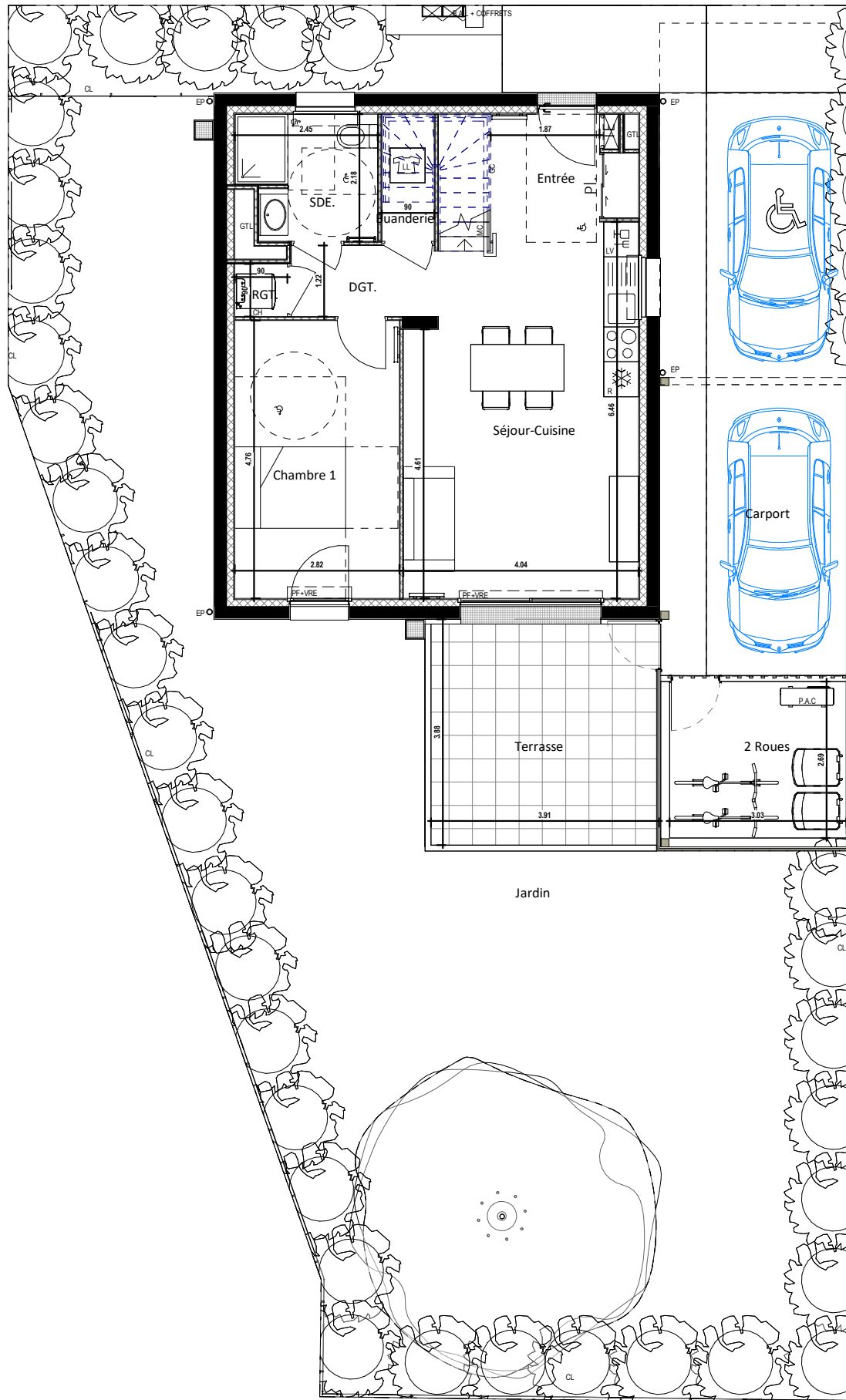
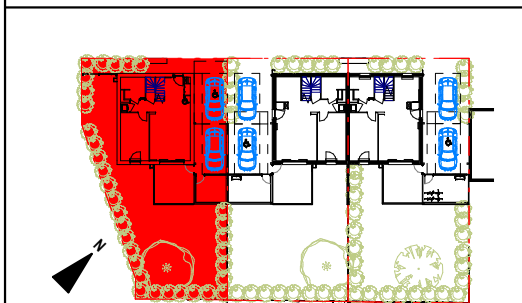
la Lande Baule

ZAC de la lande Baule - MUZILLAC

PLAN MASSE



PLAN DE LOCALISATION



ETAGE



LOT	G 08
-----	------

TYPE	T4
------	----

SURFACES HABITABLES

Séjour-Cuisine	24.49 m ²
Buanderie	1.49 m ²
DGT.	3.08 m ²
Palier	2.86 m ²
RGT.	0.81 m ²
Chambre 1	13.45 m ²
Chambre 2	16.23 m ²
Chambre 3	11.54 m ²
SDB.	3.63 m ²
SDE.	4.92 m ²
WC	1.31 m ²

TOTAL	83.81 m²
--------------	----------------------------

SURFACES ANNEXES

2 Roues	8.21 m ²
Carport	16.17 m ²
Terrasse	15.42 m ²
Jardin	145.08 m ²

TOTAL annexes	184.88 m²
----------------------	-----------------------------

LEGENDE

MC	Main courante
PL	Placard
GTL	Gaine technique Logement
F	Fenêtre
OB	Oscillo-battant
PF	Porte Fenêtre
FT	Fenêtre de toit
VRE	Volet Roulant Electrique
LL	Lave Linge
LV	Lave Vaisselle
R	Réfrigérateur
CH	Chaudière
CL	Clôture
GC	Garde-corps
PV	Pare-Vue
EP	Eaux pluviales
	Caillebotis
	Soffite / Faux-plafond

Nota:
En fonction des nécessités techniques de la réalisation, des modifications sont susceptibles d'être apportées à ce plan qui ne revêt, avant d'être annexé à l'acte authentique de vente, qu'un caractère informatif.

Par ailleurs, les surfaces et les côtes indiquées (qu'elles soient dimensionnelles ou altimétriques) sont approximatives. Les soffites, faux plafonds, gaines sont susceptibles d'évoluer en situation et en nombre. Les canalisations, radiateurs, retombées, regards ne sont pas figurés. Des modifications mineures ou des aménagements de détails nécessaires pour des raisons d'ordre technique ou administratif pourront être reportés sur les plans. Les éléments de cuisine sont représentés à titre indicatif.

ARLAB
architectes
6, Place du Commando
44600 ST NAZAIRE

DATE	20/02/2024	ECHELLE	1/100 ième
------	------------	---------	------------

Une réalisation :

m
morbihan
habitat

6, Avenue edgar Degas
56000 VANNES
Tél : 02 97 851 851
www.morbihanhabitat.fr



la Lande Baule
ZAC de la lande Baule - MUZILLAC

LOT	G 08
TYPE	T4

SURFACES HABITABLES

Séjour-Cuisine	24.49 m ²
Buanderie	1.49 m ²
DGT.	3.08 m ²
Palier	2.86 m ²
RGT.	0.81 m ²
Chambre 1	13.45 m ²
Chambre 2	16.23 m ²
Chambre 3	11.54 m ²
SDB.	3.63 m ²
SDE.	4.92 m ²
WC	1.31 m ²

TOTAL 83.81 m²

SURFACES ANNEXES

2 Roues	8.21 m ²
Carport	16.17 m ²
Terrasse	15.42 m ²
Jardin	145.08 m ²

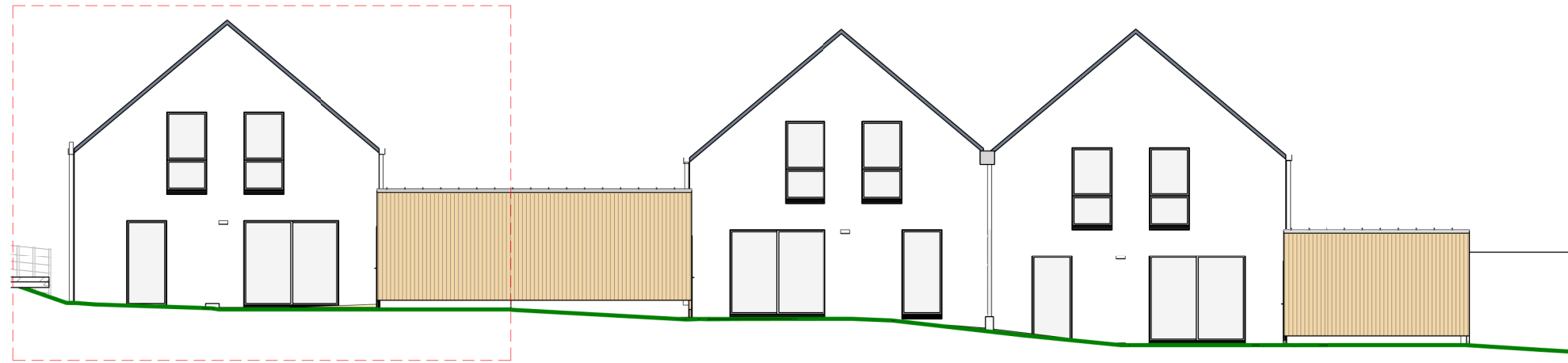
TOTAL annexes 184.88 m²

Nota:
En fonction des nécessités techniques de la réalisation, des modifications sont susceptibles d'être apportées à ce plan qui ne revêt, avant d'être annexé à l'acte authentique de vente, qu'un caractère informatif.
Par ailleurs, les surfaces et les côtes indiquées (qu'elles soient dimensionnelles ou altimétriques) sont approximatives.
Les soffites, faux plafonds, gaines sont susceptibles d'évoluer en situation et en nombre. Les canalisations, radiateurs, retombées, regards ne sont pas figurés. Des modifications mineures ou des aménagements de détails nécessaires pour des raisons d'ordre technique ou administratif pourront être reportés sur les plans.
Les éléments de cuisine sont représentés à titre indicatif.

ARLAB
architectes 6, Place du Commando
44600 ST NAZAIRE

DATE
20/02/2024

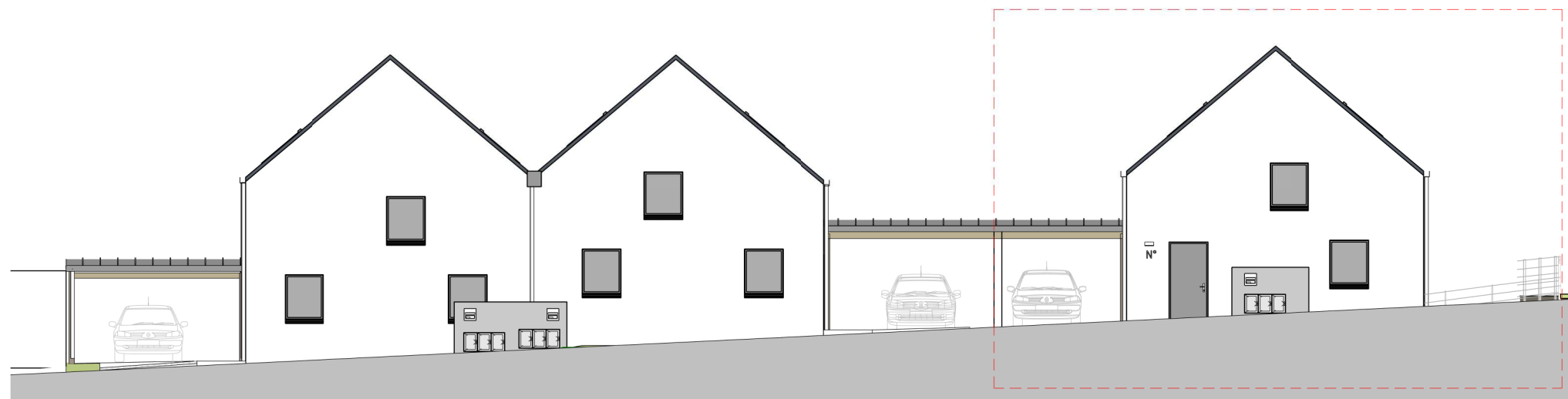
ECHELLE
1/150 ième



G08 élévation Est
1 : 150



G08 élévation Nord
1 : 150



G08 élévation Ouest
1 : 150