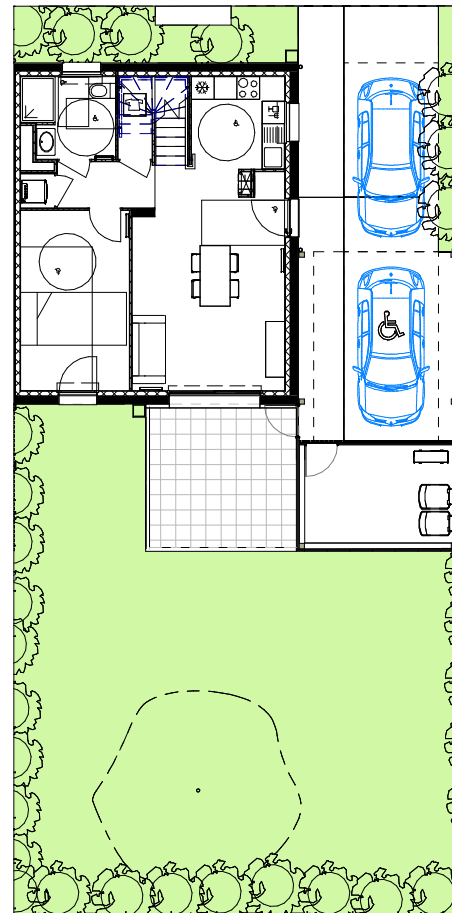
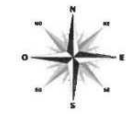
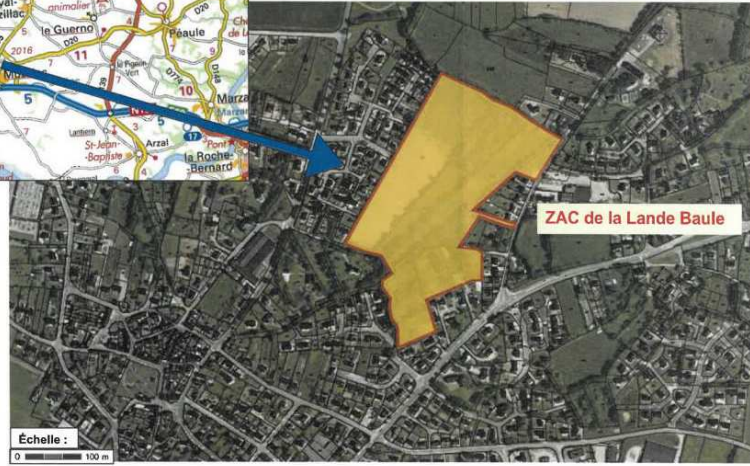
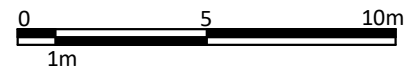


Plan de situation



pdv niveau G17  
1:200



Une réalisation :



6, Avenue edgar Degas  
56000 VANNES  
Tél : 02 97 851 851  
www.morbihanhabitat.fr



**la Lande Baule**  
ZAC de la lande Baule - MUZILLAC

|      |      |
|------|------|
| LOT  | G 17 |
| TYPE | T4   |

| SURFACES HABITABLES |                            |
|---------------------|----------------------------|
| Séjour-Cuisine      | 28.86 m <sup>2</sup>       |
| Buanderie           | 1.49 m <sup>2</sup>        |
| DGT.                | 3.15 m <sup>2</sup>        |
| Palier              | 2.86 m <sup>2</sup>        |
| Rgt.                | 0.81 m <sup>2</sup>        |
| Chambre 1           | 13.73 m <sup>2</sup>       |
| Chambre 2           | 16.64 m <sup>2</sup>       |
| Chambre 3           | 11.54 m <sup>2</sup>       |
| SDB.                | 3.63 m <sup>2</sup>        |
| SDE.                | 5.05 m <sup>2</sup>        |
| WC                  | 1.31 m <sup>2</sup>        |
| <b>TOTAL</b>        | <b>89.07 m<sup>2</sup></b> |

| SURFACES ANNEXES     |                             |
|----------------------|-----------------------------|
| 2 Roues              | 10.53 m <sup>2</sup>        |
| Terrasse             | 15.01 m <sup>2</sup>        |
| Jardin               | 126.63 m <sup>2</sup>       |
| <b>TOTAL annexes</b> | <b>152.17 m<sup>2</sup></b> |

Nota:  
En fonction des nécessités techniques de la réalisation, des modifications sont susceptibles d'être apportées à ce plan qui ne revêt, avant d'être annexé à l'acte authentique de vente, qu'un caractère informatif.  
Par ailleurs, les surfaces et les côtes indiquées (qu'elles soient dimensionnelles ou altimétriques) sont approximatives. Les soffites, faux plafonds, gaines sont susceptibles d'évoluer en situation et en nombre. Les canalisations, radiateurs, retombées, regards ne sont pas figurés. Des modifications mineures ou des aménagements de détails nécessaires pour des raisons d'ordre technique ou administratif pourront être reportés sur les plans. Les éléments de cuisine sont représentés à titre indicatif.

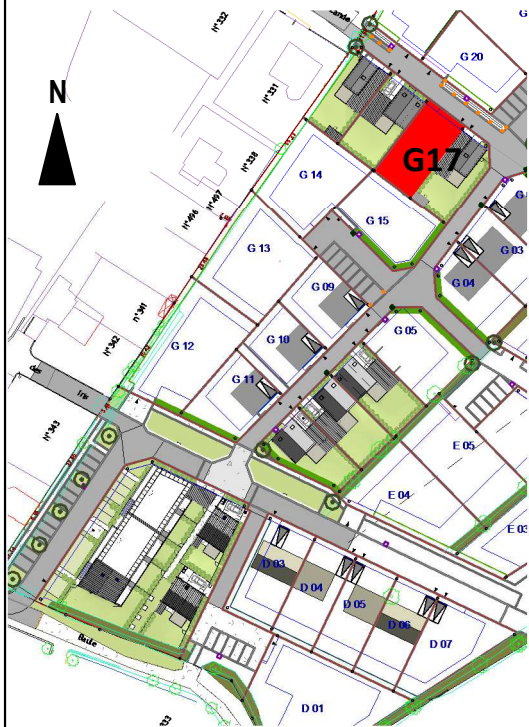
**ARLAB** architectes  
6, Place du Commando  
44600 ST NAZAIRE



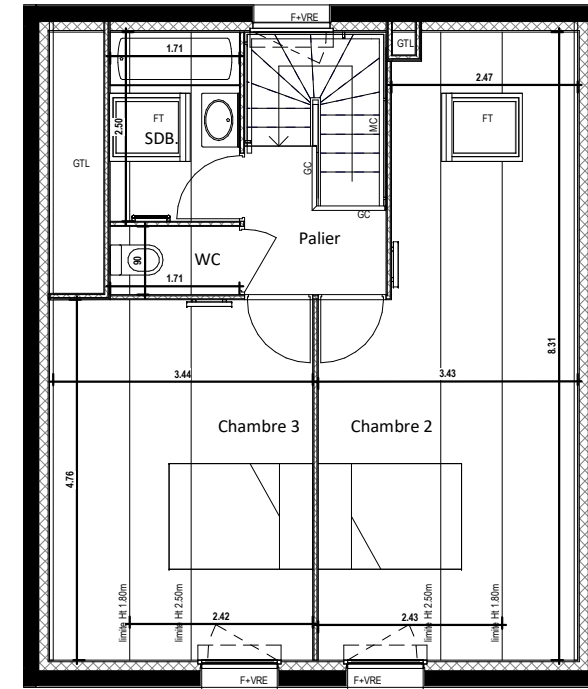
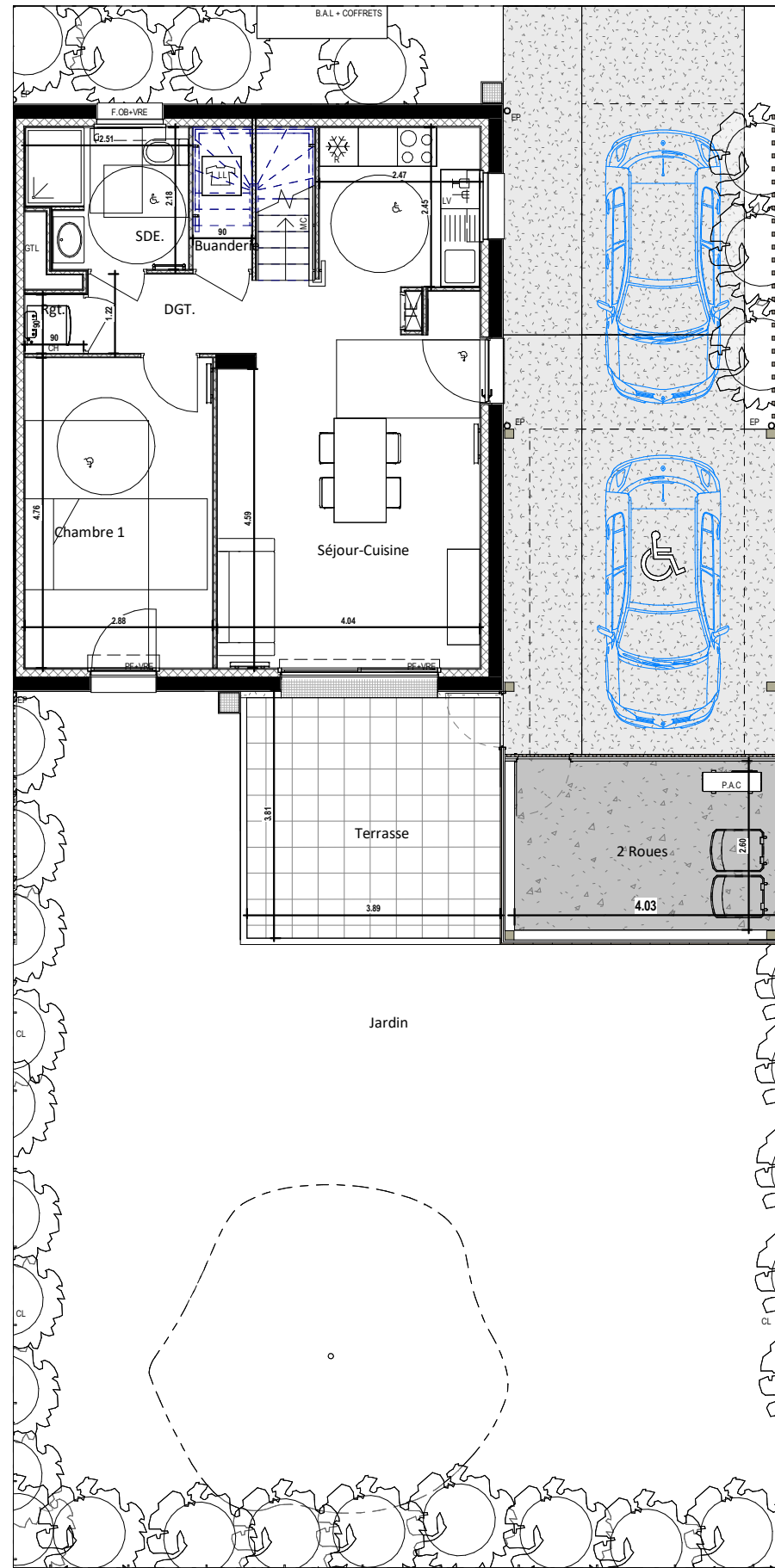
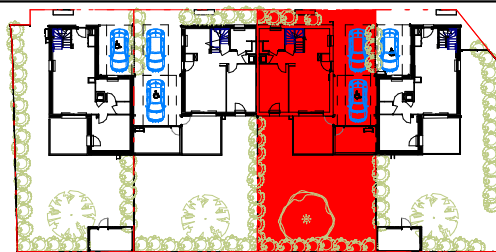


**la Lande Baule**  
 ZAC de la lande Baule - MUZILLAC

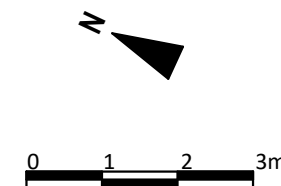
**PLAN MASSE**




**PLAN DE LOCALISATION**



ETAGE



|  |                             |
|--|-----------------------------|
| LOT  | G 17                        |
| TYPE   | T4                          |
| <b>SURFACES HABITABLES</b>   |                             |
| Séjour-Cuisine   | 28.86 m <sup>2</sup>        |
| Buanderie  | 1.49 m <sup>2</sup>         |
| DGT.   | 3.15 m <sup>2</sup>         |
| Palier   | 2.86 m <sup>2</sup>         |
| Rgt.   | 0.81 m <sup>2</sup>         |
| Chambre 1  | 13.73 m <sup>2</sup>        |
| Chambre 2  | 16.64 m <sup>2</sup>        |
| Chambre 3  | 11.54 m <sup>2</sup>        |
| SDB.   | 3.63 m <sup>2</sup>         |
| SDE.   | 5.05 m <sup>2</sup>         |
| WC   | 1.31 m <sup>2</sup>         |
| <b>TOTAL</b>   | <b>89.07 m<sup>2</sup></b>  |
| <b>SURFACES ANNEXES</b>  |                             |
| 2 Roues  | 10.53 m <sup>2</sup>        |
| Terrasse   | 15.01 m <sup>2</sup>        |
| Jardin   | 126.63 m <sup>2</sup>       |
| <b>TOTAL annexes</b>   | <b>152.17 m<sup>2</sup></b> |
| <b>LEGENDE</b>   |                             |
| MC   | Main courante               |
| PL   | Placard                     |
| GTL  | Gaine technique Logement    |
| F  | Fenêtre                     |
| OB   | Oscillo-battant             |
| PF   | Porte Fenêtre               |
| FT   | Fenêtre de toit             |
| VRE  | Volet Roulant Electrique    |
| LL   | Lave Linge                  |
| LV   | Lave Vaisselle              |
| R  | Réfrigérateur               |
| CH   | Chaudière                   |
| CL   | Clôture                     |
| GC   | Garde-corps                 |
| PV   | Pare-Vue                    |
| EP   | Eaux pluviales              |
|  | Caillebotis                 |
|  | Soffite / Faux-plafond      |
| <p><i>Nota:</i><br/>                 En fonction des nécessités techniques de la réalisation, des modifications sont susceptibles d'être apportées à ce plan qui ne revêt, avant d'être annexé à l'acte authentique de vente, qu'un caractère informatif.<br/>                 Par ailleurs, les surfaces et les côtes indiquées (qu'elles soient dimensionnelles ou altimétriques) sont approximatives.<br/>                 Les soffites, faux plafonds, gaines sont susceptibles d'évoluer en situation et en nombre. Les canalisations, radiateurs, retombées, regards ne sont pas figurés. Des modifications mineures ou des aménagements de détails nécessaires pour des raisons d'ordre technique ou administratif pourront être reportés sur les plans.<br/>                 Les éléments de cuisine sont représentés à titre indicatif.</p> |                             |
|   |                             |
| 6, Place du Commando<br>44600 ST NAZAIRE   |                             |
| DATE   | 20/02/2024                  |
| ECHELLE  | 1/100 ième                  |

Une réalisation :



6, Avenue edgar Degas  
56000 VANNES  
Tél : 02 97 851 851  
www.morbihanhabitat.fr



**la Lande Baule**  
ZAC de la lande Baule - MUZILLAC

|             |             |
|-------------|-------------|
| <b>LOT</b>  | <b>G 17</b> |
| <b>TYPE</b> | <b>T4</b>   |

**SURFACES HABITABLES**

|                |                      |
|----------------|----------------------|
| Séjour-Cuisine | 28.86 m <sup>2</sup> |
| Buanderie      | 1.49 m <sup>2</sup>  |
| DGT.           | 3.15 m <sup>2</sup>  |
| Palier         | 2.86 m <sup>2</sup>  |
| Rgt.           | 0.81 m <sup>2</sup>  |
| Chambre 1      | 13.73 m <sup>2</sup> |
| Chambre 2      | 16.64 m <sup>2</sup> |
| Chambre 3      | 11.54 m <sup>2</sup> |
| SDB.           | 3.63 m <sup>2</sup>  |
| SDE.           | 5.05 m <sup>2</sup>  |
| WC             | 1.31 m <sup>2</sup>  |

**TOTAL 89.07 m<sup>2</sup>**

**SURFACES ANNEXES**

|          |                       |
|----------|-----------------------|
| 2 Roues  | 10.53 m <sup>2</sup>  |
| Terrasse | 15.01 m <sup>2</sup>  |
| Jardin   | 126.63 m <sup>2</sup> |

**TOTAL annexes 152.17 m<sup>2</sup>**

Nota:  
En fonction des nécessités techniques de la réalisation, des modifications sont susceptibles d'être apportées à ce plan qui ne revêt, avant d'être annexé à l'acte authentique de vente, qu'un caractère informatif.  
Par ailleurs, les surfaces et les côtes indiquées (qu'elles soient dimensionnelles ou altimétriques) sont approximatives. Les soffites, faux plafonds, gaines sont susceptibles d'évoluer en situation et en nombre. Les canalisations, radiateurs, retombées, regards ne sont pas figurés. Des modifications mineures ou des aménagements de détails nécessaires pour des raisons d'ordre technique ou administratif pourront être reportés sur les plans. Les éléments de cuisine sont représentés à titre indicatif.

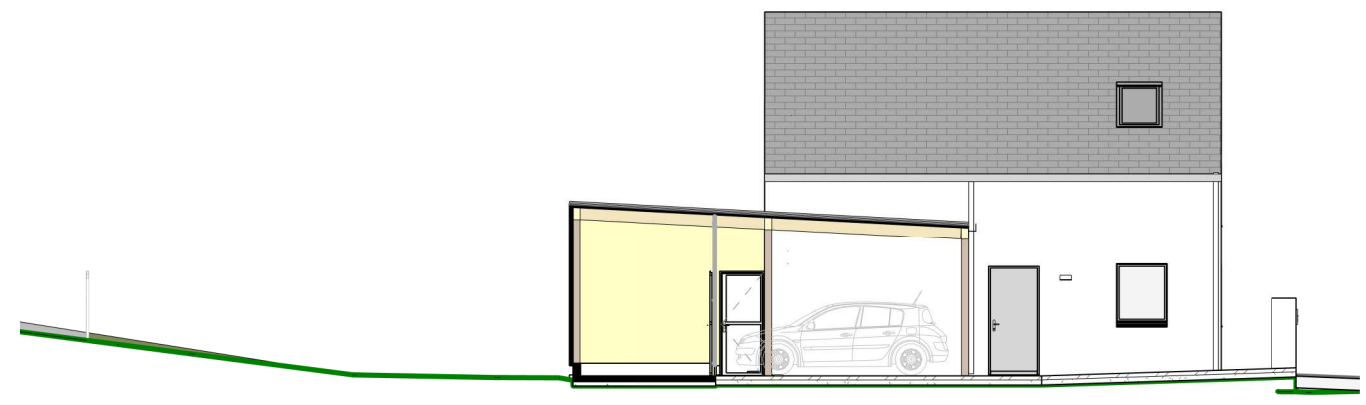


6, Place du Commando  
44600 ST NAZAIRE

DATE 20/02/2024 ECHELLE 1/150 ième



G17 élévation Nord Est  
1:150



G17 élévation Sud Est  
1:150



G17 élévation Sud Ouest  
1:150